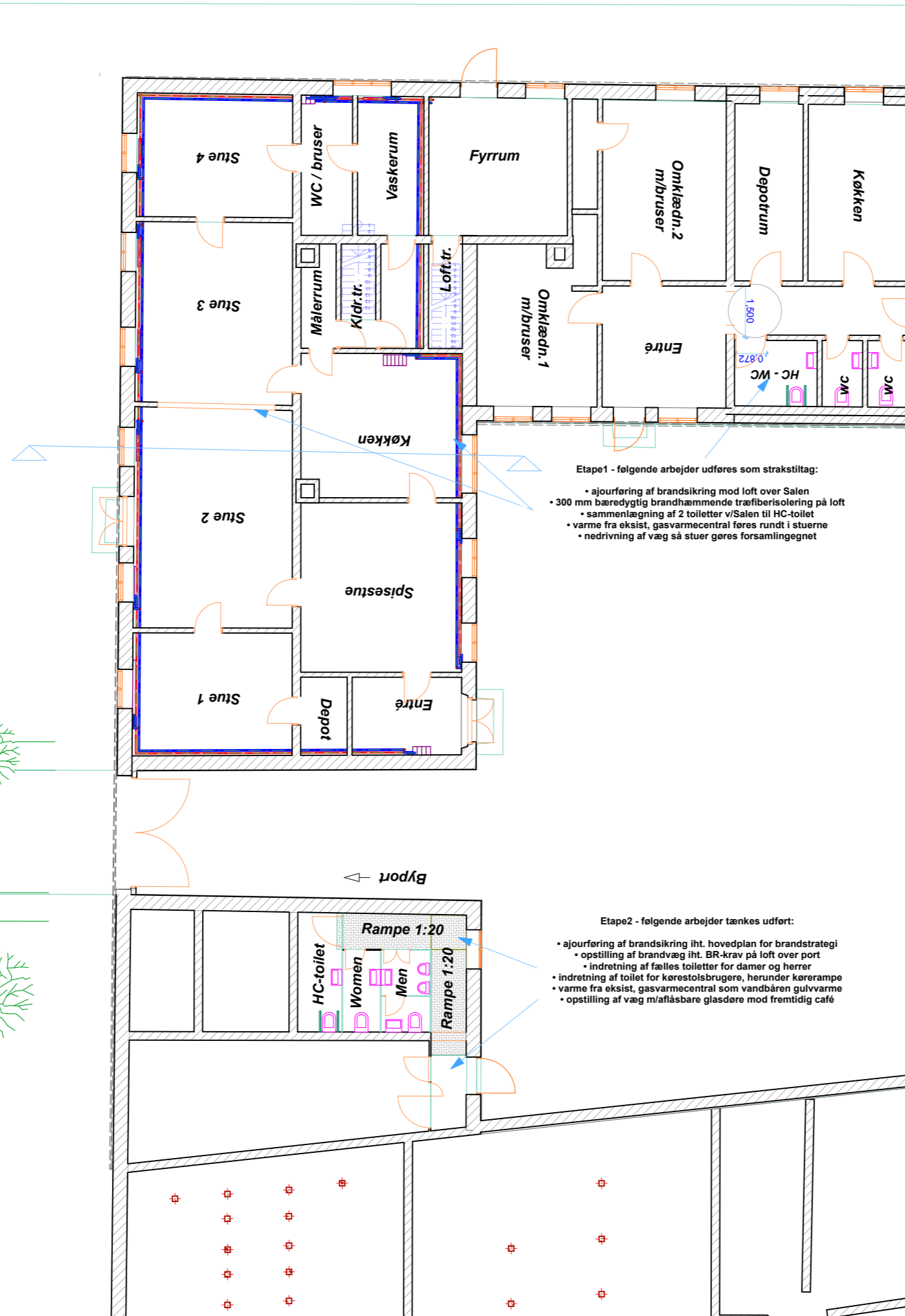


WESTFACADE

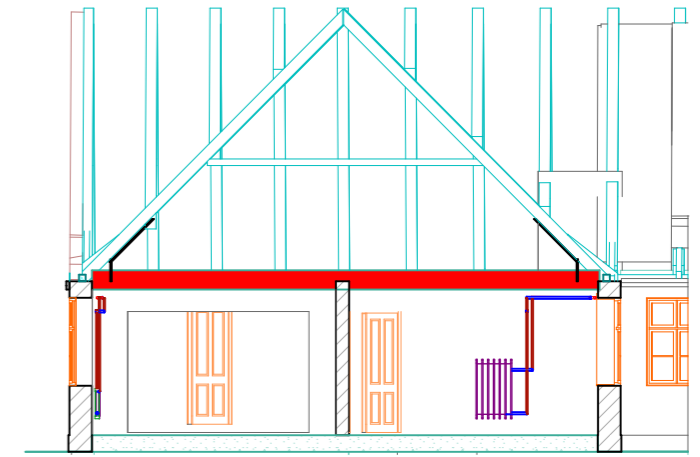


Etape1 - følgende arbejder udføres som strakstiltag:

- ajourføring af brandsikring mod loft over Salen
- 300 mm bæredygtig brandhæmmende træfiberisolering på loft
- sammenlægning af 2 toiletter v/Salen til HC-toilet
- varme fra eksist. gasvarmecentral føres rundt i stuerne
- nedrivning af væg så stuer gøres forsamlingsnet

Etape2 - følgende arbejder tænkes udført:

- ajourføring af brandsikring iht. hovedplan for brandstrategi
- opstilling af brandvæg iht. BR-krav på loft over port
- indretning af fælles toiletter for damer og herrer
- indretning af toilet for kørestolsbrugere, herunder kørerampe
- varme fra eksist. gasvarmecentral som vandbåren gulvvarme
- opstilling af væg m/afåsbare glassdøre mod fremtidig café



Snit v/nedrevet væg

1:100



Tilvejebringelse af kørestoltilgængelighed:

- 1) Fri passagebredde i dør til wc-rum skal være mindst 0,87 m.
- 2) Håndvask og wc skal placeres over et hjørne på hver sin sammenstødende væg, så håndvask kan nås af person siddende på wc.
- 3) Der skal være en fri afstand på mindst 0,9 m ved den side af wc, der vender bort fra håndvask. Væggen ved siden af wc'et, der vender bort fra håndvasken, skal friholdes fra fastmonteret inventar.
- 4) Der skal være et frit manøvreareal med en diameter på 1,2 m foran wc'et og fri af dørens opslagsareal.
- 5) Toiletsæde skal placeres i en højde på 48 cm.
- 6) Der skal være opklappelige armstøtter i højde 0,8 m på begge sider af wc.
- 7) Håndvask skal placeres i en højde på ca. 0,8 m, med afløb under vask trukket tilbage.

• STEIN HAGEN •

ARKITEKT MAA

WILDERSGADE 62
CHRISTIANSHAVN
1408 København K
D A N M A R K

TELEFON:
+ 45 4075 1203

MAIL:
steinhag@gmail.com

Projektudvikling af Lindegaard

Peter Lunds Vej 8
DK-2800 Kgs. Lyngby
Matr. nr. 10at Kgs.Lyngby By
#Architect Postcode

Siteplan, Snit v/nedrevet væg,
Vestre længe fremtidige forhold

Status **HOVEDPLAN**
fremtidige forhold

Archicad - ansvarlig Version 13

Stein Hagen Dato
Checked by SH 3. dec
2014

Mål 1:100

Layout ID Status Revision
A.03