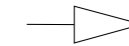


**KONVERTERING AF 2 SMÅ EKSISTERENDE TOILETTER  
TIL ET NYT ETABLERES:**

Væg mellem 1. og 2. toilet nedrives nænsomt.  
Sten genbruges og opmures i dørhul for 2. toilet.  
Pudsreparationer samt puds på ny flader udføres.  
Handicapttoiletskål og højdejusterbar vask monteres.

Byport



**Fri passagebredde for kørestoltilgængelighed:**

**Kvalitetsniveau C**  
Min. 0,77 meter

**Kvalitetsniveau B**  
Min. 0,87 meter. Gør det lettere at bruge drivringe på manuelle kørestole i døråbningen

1) Fri passagebredde i dør til wc-rum skal være mindst 0,77 m, men optimalt 0,87 m.

2) Håndvask og wc skal placeres over et hjørne på hver sin sammenstødende væg, så håndvask kan nås af person siddende på wc.

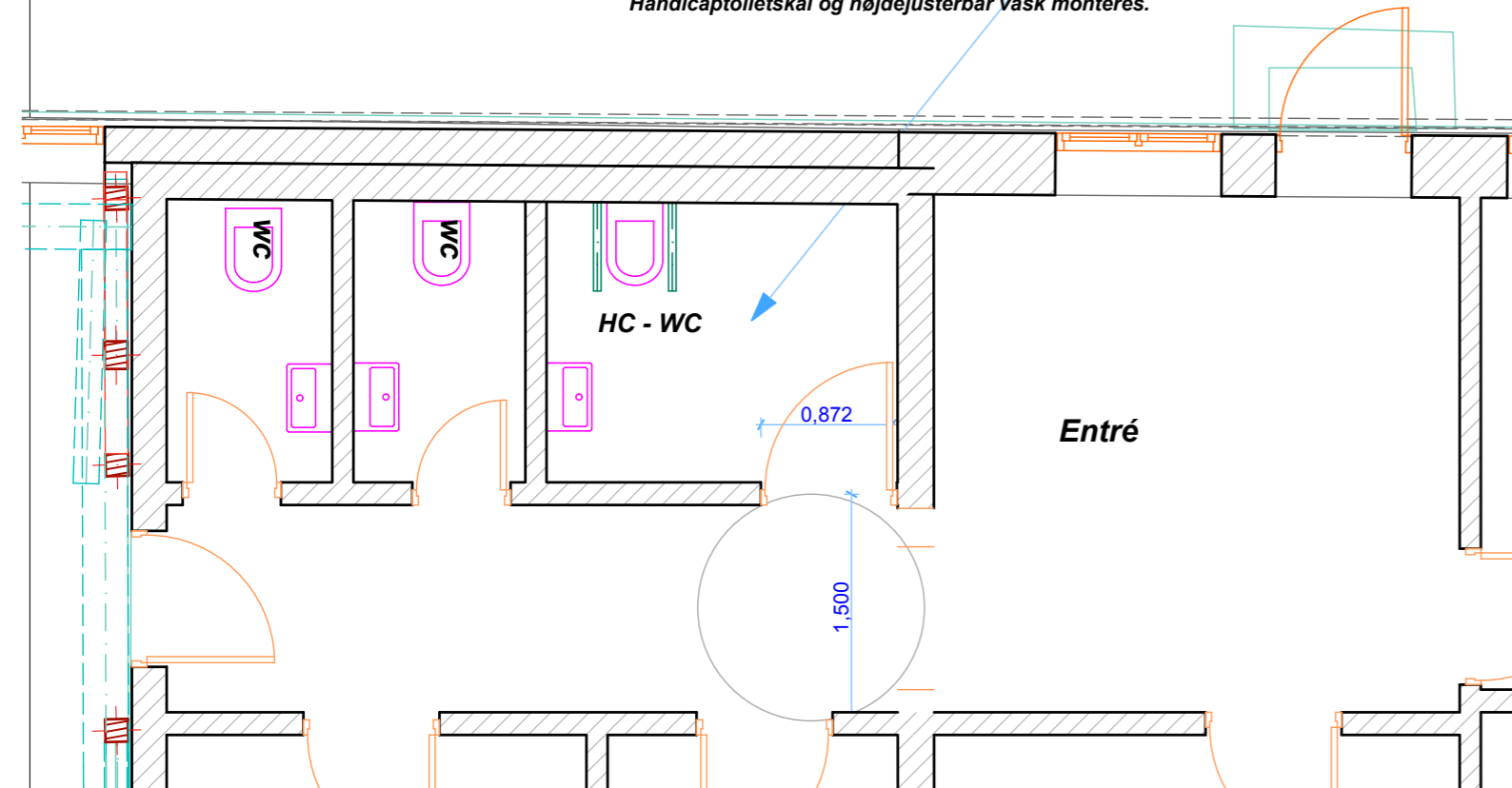
3) Der skal være en fri afstand på mindst 0,9 m ved den side af wc, der vender bort fra håndvask. Væggen ved siden af wc'et, der vender bort fra håndvasken, skal friholdes fra fastmonteret inventar.

4) Der skal være et frit manøvreareal med en diameter på 1,5 m foran wc'et og fri af dørens opslagsareal.

5) Toiletsæde skal placeres i en højde på 48 cm.

6) Der skal være opklappelige armstøtter i højde 0,8 m på begge sider af wc.

7) Håndvask skal placeres i en højde på ca. 0,8 m, med afløb under vask trukket tilbage.



Kørestolstilgængelig toilet i Salen

1:50

• STEIN HAGEN •

ARKITEKT MAA

WILDERSGADE 62  
CHRISTIANSHAVN  
1408 København K  
DANMARK

TELEFON:  
+ 45 4075 1203

MAIL:  
steinhag@gmail.com

**Projektudvikling af Lindegaard**

Peter Lunds Vej 8  
DK-2800 Kgs. Lyngby  
Matr. nr. 10at Kgs. Lyngby By  
#Architect Postcode

**Kørestolstilgængelig toilet i Salen,  
Siteplan, Nyt toiletområde v.længe**

Status

**Andragende - etape1+2**

Archicad - ansvarlig

Version 13

Stein Hagen

Checked by  
SH

Dato  
**2. DEC  
2014**

Mål

**1:50**

Layout ID

**A.04**

Status

Revision