

• STEIN HAGEN •  
ARKITEKT MAA

WILDERSGADE 62  
CHRISTIANSHAVN  
1408 København K  
D A N M A R K

TELEFON:  
+ 45 4075 1203

MAIL:  
steinhag@gmail.com

**Projektudvikling af Lindegaard**

Peter Lunds Vej 8  
DK-2800 Kgs. Lyngby  
Matr. nr. 10at Kgs. Lyngby By  
#Architect Postcode

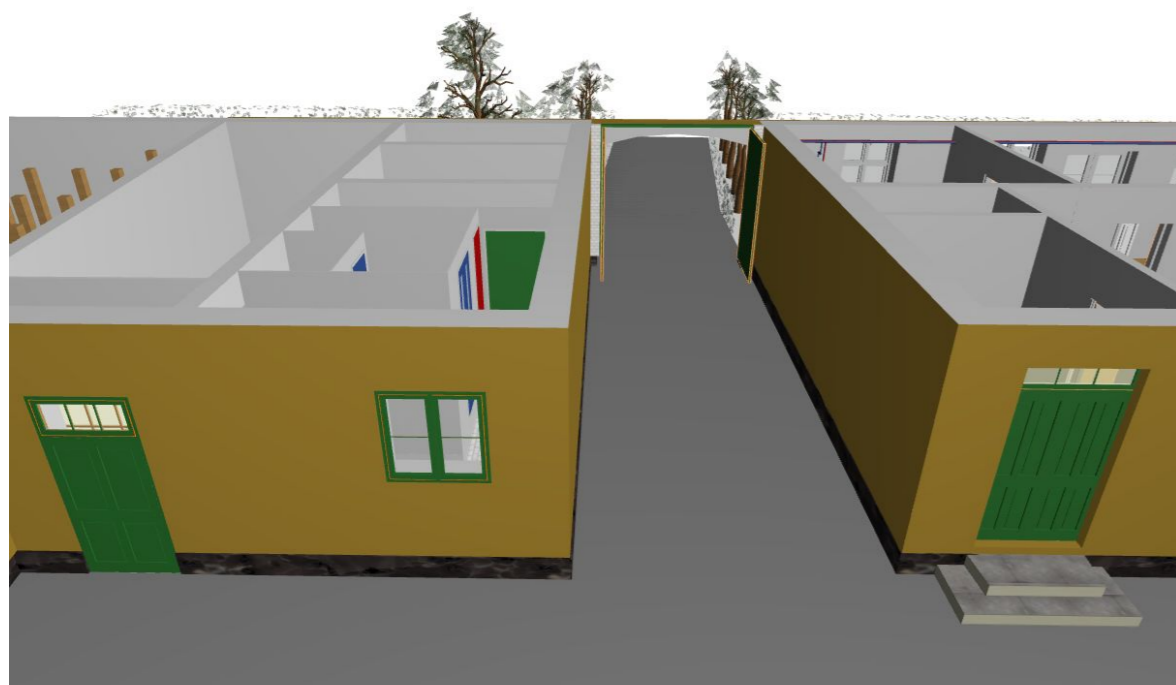
**Siteplan, Ø.fasade om byport,  
Toiletområde 3D ny, Nyt  
toiletområde v.længe**

Status  
**Andragende - etape 2**

Archicad - ansvarlig Stein Hagen Version 13  
Checked by SH Dato **2. DEC 2014**

Mål **1:50**

Layout ID **A.05** Status Revision



**TOILETOMRÅDE • VESTRE LÆNGE**

I forbindelse med omfattende og nødvendige udbedningsarbejder i tagkonstruktionen i sydlige ende af vestre længe, vil det være naturligt i den forbindelse, at bringe orden i kulturstedets fælles toiletfaciliteter. I henhold til hovedplanen vil det være hensigtsmæssig at sikre adgang til såvel toilet med tilhørende ramper for bevægelsehæmmede, foruden dametoilet m/ håndvask og herretoilet m/2 x urinal og håndvask. Der bør tilstræbes så robuste og slidstærke overflader og sanitetsprodukter som muligt, da der vil være offentlig, fri adgang til dette område i kulturstedets åbningstider. Endvidere bør alle løsninger vælges ud fra kulturstedets princip omkring optimering af bæredygtighed, hvorfor f.eks skyl i toiletter bør tilrettelægges med brug af regnvand fra en gården nedgravet opsamlingsstank. Varme i toiletområdet tilvejebringes ved montering af slanger i betongulv koblet på udvidet rørføring fra stuer, for udnyttelse af overskydende kapacitet fra eksisterende fyrrum.